

## マクセルブランドのビューティーシリーズ「Angelique(アンジェリーク)」から フェイス・ボディケアシェーバー 3 製品を新発売

— 肌にやさしくお手入れができる刃の構造を採用 —



株式会社電響社(大阪市浪速区、代表取締役社長：山下 俊治／以下、「電響社」)は、マクセルブランドの「Angelique(アンジェリーク)」シリーズより、フェイス・ボディケア用シェーバー 3 製品を 2026 年 2 月下旬に発売します。

Angelique シリーズの新ラインアップとして登場した本製品は、フェイス用・ボディ用、それぞれの部位に適した刃の形状と機能を追求し、コンパクトな設計ながら手になじみ持ちやすく、肌にやさしいお手入れを可能にしました。

3 製品ともにカラーは 2 色展開です。光沢感のあるピンクをポイントにあしらったホワイト、ゴールドのアクセントが上品さを演出するベージュ。どちらもデザインに調和と一体感を持たせ、シリーズとしての統一感を大切にしました。

Angelique とは、「天使のような」という意味をもつフランス語です。"天使のようにそっと寄り添い、美しさのお手伝いをしたい"をコンセプトに、2012 年に誕生したビューティー製品のシリーズです。現在、ヘアケア・ボディケア・フェイスクアと幅広いラインアップを展開しており、今回新たに 3 製品が加わります。

Angelique(アンジェリーク) ブランド公式サイト：<https://www.maxell.jp/angelique>

電響社は、2023 年 4 月よりマクセル株式会社よりライセンスをうけ、マクセルブランド製品の製造・販売をおこなっています。

## 【製品特長】

### ■コンパクトボディシェーバー MXBS-300.WH／MXBS-300.BE



(写真左から) MXBS-300.BE(ベージュ)、

MXBS-300.WH(ホワイト)

コンパクトサイズで外出先にも持ち運びやすいボディ用シェーバーです。うなじ、脇、腕、脚、指、顔まで幅広い部位にお使いいただけます。

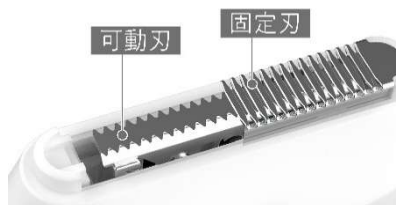
#### <特長>

1. 双方向トリマー採用で毛を根元からしっかりカット
2. 可動刃が直接肌に触れない肌にやさしい設計
3. LED ライト内蔵で細かいうぶ毛も見落としにくい
4. 長辺約 8.5cm でコンパクトな手のひらサイズ
5. 刃の部分のトリマーアタッチメントはマグネット付きで着脱簡単。取り外して水洗い可能



#### 双方向トリマー採用

往復式の動作により、根元からしっかり毛をカット



#### 肌にやさしい刃の設計

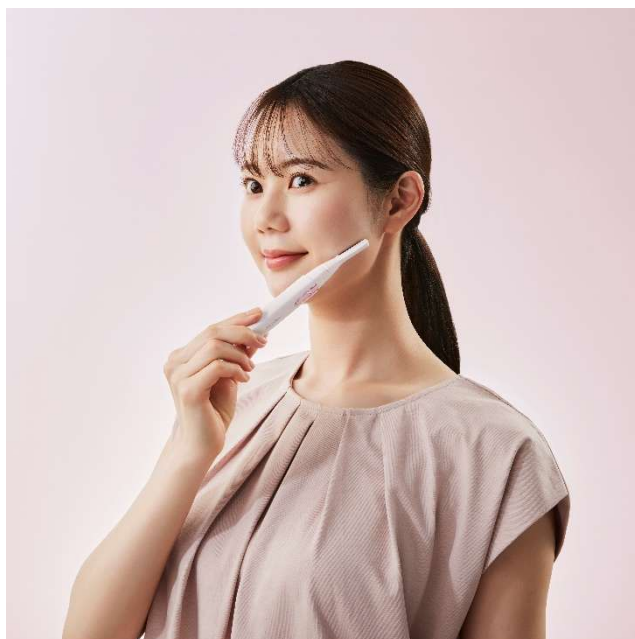
可動刃は固定刃の下にあるため、刃が直接肌に触れず、やさしいカットが可能



#### LED ライト付き

LED ライトにより見落としがちな細かいうぶ毛の剃り残しが少ない

## ■フェイスシェーバー MXFS-200.WH/MXFS-200.BE

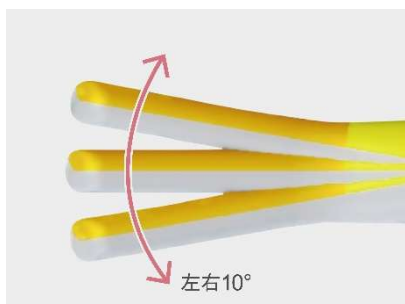


(写真上から) MXFS-200.BE (ベージュ)、  
MXFS-200.WH(ホワイト)

マユ近くの細かな部分から頬などの幅のある面まで、お手入れしやすい形状で肌の曲面にフィットする、やさしい剃り心地のフェイス専用シェーバーです。

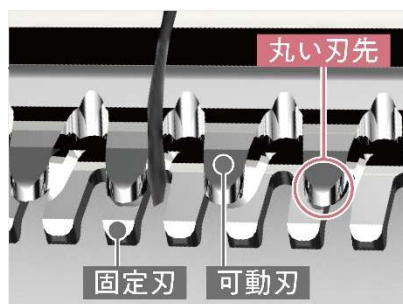
### <特長>

1. 左右 10° ずつ動くフレキシブルヘッドが肌の曲面にやさしくフィット
2. 肌にやさしい刃の設計。丸い刃先と、肌を巻き込みにくい刃の形状
3. アタッチメントは取り外して水洗いが可能
4. 刃幅が広いので、顔の広い部分も一度に効率よくお手入れ可能



#### フレキシブルヘッド採用

左右に 10° ずつ動くヘッドが  
肌の曲面にやさしくフィット



#### 肌にやさしい刃の設計

肌を傷つけにくい丸い刃先、刃の間隔  
を狭めたことで、刃と肌の距離が  
近く、肌を巻き込みにくい



#### アタッチメントは水洗い可能

※本体は水洗いできません

## ■フェイス&マユトリマー MXFS-300.WH/MXFS-300.BE



(写真上から) MXFS-300.BE(ベージュ)、  
MXFS-300.WH(ホワイト)

2種類のヘッドで、顔・腕のうぶ毛ケア、美しいマユへのお手入れまで自由自在なコンパクトサイズのトリマーです。

### <特長>

1. 顔とマユに使える2種類のアタッチメント付き
2. 回転刃式で肌にやさしいフェイス用アタッチメント
3. ポイントケアが可能なペンシルタイプのマユ用アタッチメント
4. メイクポーチにも入れやすいコンパクトサイズ
5. アタッチメントは取り外して水洗い可能



フェイス用アタッチメント



マユ用アタッチメント

### 2種類のアタッチメント付き

刃が肌に直接触れない回転刃式で肌にやさしい形状。  
マユ用アタッチメントはペンシルタイプでミニ回転刃のため、  
ピンポイントに剃ることが可能



### かんたんケア

円を描くように肌の上をなぞるだけで  
簡単に剃れる

## 【製品情報】

品名	型番	カラー	発売時期	価格
コンパクトボディシェーバー	MXBS-300.WH MXBS-300.BE	WH（ホワイト） BE（ベージュ）	2026 年 2 月下旬	オープン
フェイスシェーバー	MXFS-200.WH MXFS-200.BE			
フェイス&マユトリマー	MXFS-300.WH MXFS-300.BE			

## ■おもな仕様一覧

### コンパクトボディシェーバー MXBS-300.WH／MXBS-300.BE

電源方式/電圧	乾電池式/DC3V
乾電池の種類および数	単 4 形アルカリ乾電池（LR03） 2 本
質量	約 82g（本体・キャップ・乾電池含む）
電池使用回数（※）	約 1 か月間 1 週間に 2 回（1 回あたり 5 分間）使用した場合

### フェイスシェーバー MXFS-200.WH／MXFS-200.BE

電源方式/電圧	乾電池式/DC1.5V
乾電池の種類および数	単 4 形アルカリ乾電池（LR03） 1 本
質量	約 47g（本体・キャップ・乾電池含む）
電池使用回数（※）	約 1 か月間 1 週間に 2 回（1 回あたり 5 分間）使用した場合

### フェイス&マユトリマー MXFS-300.WH／MXFS-300.BE

電源方式/電圧	乾電池式/DC1.5V
乾電池の種類および数	単 3 形アルカリ乾電池（LR6） 1 本
質量	約 57g（キャップ・フェイス用アタッチメント・乾電池含む）
電池使用回数（※）	約 1 か月間 1 週間に 2 回（1 回あたり 5 分間）使用した場合

※電池使用回数について、いずれも毛の濃さ、肌にあてる力、お手入れのしかた、周囲温度などの使用条件によって、使用回数が少なくなることがあります。

※マクセル アルカリ乾電池「ボルテージ」を推奨します。

※画像はすべてイメージです。



## ■株式会社電響社について

電響社は、生活家電や日用雑貨など「くらし」にまつわる製品を販売しています。

わたしたちの提案する製品を通じて日常生活の楽しさを再発見し、より豊かで快適な生活が実現することを目指しています。

### 【会社概要】 株式会社電響社

大阪市浪速区日本橋東2丁目1番3号 DG 本社ビル

代表取締役社長 山下 俊治

コーポレートサイト：<https://www.denkyosha.co.jp/>

直営 EC サイト「マクセル公式ショップ」：<https://maxell-online.com/>

直営 EC サイト「快適生活館」：<https://kaiteki.dg-hd.jp/>

オフィシャル X(旧 Twitter)：[https://x.com/denkyosha\\_info](https://x.com/denkyosha_info)

《株式会社電響社は、株式会社デンキョーグループホールディングス（大阪市浪速区、代表取締役社長：高瀬 一郎、東証スタンダード市場：8144）のグループ企業です。》

## 毎日をもっと、もっと、ここちよく



デンキョーグループは、パーパス「毎日をもっと、もっと、ここちよく」のもと、豊かで快適な生活の実現をめざして社会に貢献します。

### [留意事項]

- ・本リリースに記載されている会社名・各種名称は、各社の商標または登録商標です。
- ・記載内容は発表日現在のものです。予告なしに変更される場合がありますので、あらかじめご了承ください。

〈本リリースに関するお問い合わせ先〉

株式会社デンキョーグループホールディングス グループ事業統括本部 広報戦略部

担当：安岡(やすおか) E-mail：[kohei.yasuoka@dg-hd.jp](mailto:kohei.yasuoka@dg-hd.jp)

電話：06-6631-5690 FAX：06-6631-5705